

รายงานสถิติเกี่ยวกับการติดตั้งระบบ GPS

ณ วันที่ ๒๙ พฤศจิกายน ๒๕๖๑

๑. จำนวนผู้ให้บริการ GPS ที่เชื่อมต่อข้อมูลกับกรมการขนส่งทางบก ๑๕๗ ราย

๒. จำนวนผู้ให้บริการ GPS และจำนวนรุ่น GPS ที่ได้รับการรับรองจากกรม

จำนวนผู้ให้บริการ GPS ที่ได้รับการรับรองจากกรม(ราย)	จำนวนรุ่น GPS ที่ได้รับการรับรองจากกรม (รุ่น)
๑๑๖	๓๓๖

๓. จำนวนรถที่เชื่อมต่อข้อมูลกับศูนย์ GPS

รถโดยสารประจำทาง	รถโดยสารไม่ประจำทาง	รถบรรทุกไม่ประจำทาง	รถบรรทุกส่วนบุคคล	รถอื่นๆ	รวม
๒๓,๐๑๓	๕๙,๙๗๕	๑๓๐,๑๙๓	๘๒,๔๖๖	๑๙,๐๕๓	๓๑๔,๗๐๐

๔. จำนวนรถที่ต้องติดตั้ง GPS และที่ติดตั้ง GPS แล้ว

ประเภทรถ	จำนวนรถที่ต้องติดตั้ง GPS (คัน)	จำนวนรถที่ติดตั้ง GPS แล้ว (คัน)	รถที่ติดตั้ง GPS แล้ว (ร้อยละ)	ความเร็วเกิน (คัน)	ร้อยละของรถที่ใช้ความเร็วเกิน	ความเร็วสูงสุด (กม./ชม.)	ความเร็วเกินเฉลี่ย(กม./ชม.)
รถโดยสาร							
•ประจำทาง	๒๒,๑๔๐	๑๙,๙๖๔	๙๐.๑๗	๓,๖๐๐	๑๘.๐๓	๑๓๔	๙๕.๖๔
- หมวด ๑	๔,๙๙๘	๔,๒๕๔	๘๕.๑๑				
- หมวด ๒	๙,๐๑๐	๘,๕๐๘	๙๔.๔๓				
- หมวด ๓	๘,๑๓๒	๗,๒๐๒	๘๘.๕๖				
•ไม่ประจำทาง	๖๔,๓๓๕	๕๙,๙๗๕	๙๓.๒๒	๒,๘๐๒	๔.๖๗	๑๓๕	๙๖.๒๒
รวมรถโดยสาร	๘๖,๔๗๕	๗๙,๙๓๙	๙๒.๔๔	๖,๔๐๒	๘.๐๑		๙๕.๘๙
รถบรรทุก							
•ไม่ประจำทาง	๑๓๓,๒๕๓	๑๓๐,๑๙๓	๙๗.๗๐	๖๙๕	๐.๕๓	๑๒๘	๙๗.๑๔
•ส่วนบุคคล	๒๕๘,๑๖๖	๘๒,๔๖๖	๓๑.๙๔	๔๖๖	๐.๕๗	๑๒๙	๙๗.๖๓
รวมรถบรรทุก	๓๙๑,๔๑๙	๒๑๒,๖๕๙	๕๔.๓๓	๑,๑๖๑	๐.๕๕		๙๗.๓๔
รวมทั้งหมด	๔๗๗,๘๙๔	๒๙๒,๕๙๘	๖๑.๒๓	๗,๕๖๓	๒.๕๘		๙๖.๑๒

๕. จำนวนรถตู้โดยสารที่ต้องติดตั้ง GPS และที่ติดตั้ง GPS แล้ว

ประเภทรถ	จำนวนรถที่ต้องติดตั้ง GPS (คัน)	จำนวนรถที่ติดตั้ง GPS แล้ว (คัน)	รถที่ติดตั้ง GPS แล้ว (ร้อยละ)	ความเร็วเกิน (คัน)	ร้อยละของรถที่ใช้ความเร็วเกิน	ความเร็วสูงสุด (กม./ชม.)	ความเร็วเกินเฉลี่ย(กม./ชม.)
•ประจำทาง	๑๓,๙๔๒	๑๒,๖๐๑	๙๐.๓๘				
- หมวด ๑	๔,๖๘๕	๓,๙๕๙	๘๔.๕๐				
- หมวด ๒	๕,๔๓๓	๕,๐๐๓	๙๒.๐๙	๑,๒๗๖	๒๕.๕๐	๑๓๑	๙๖.๔๒
- หมวด ๓	๓,๘๒๔	๓,๖๓๙	๙๕.๑๖				
•ไม่ประจำทาง	๓๓,๒๙๗	๓๑,๕๘๖	๙๔.๘๖				
รวมทั้งหมด	๔๗,๒๓๙	๔๔,๑๘๗	๙๓.๕๔				

๖. จำนวนรถโดยสาร ๒ ชั้น ที่ต้องติดตั้ง GPS และที่ติดตั้ง GPS แล้ว

ประเภทรถ	จำนวนรถที่ต้องติดตั้ง GPS (คัน)	จำนวนรถที่ติดตั้ง GPS แล้ว (คัน)	รถที่ติดตั้ง GPS แล้ว (ร้อยละ)	ความเร็วเกิน (คัน)	ร้อยละของรถที่ใช้ความเร็วเกิน	ความเร็วสูงสุด (กม./ชม.)	ความเร็วเกินเฉลี่ย(กม./ชม.)
•ประจำทาง	๑,๕๖๒	๑,๕๖๒	๑๐๐.๐๐	๒๘๒	๑๘.๐๕	๑๑๘	๙๓.๕๙
•ไม่ประจำทาง	๕,๒๗๒	๔,๘๙๑	๙๒.๗๗	๒๕๗	๕.๒๕	๑๑๕	๙๕.๔๗
•ส่วนบุคคล	๓๔	๑๗	๕๐.๐๐	๔	๒๓.๕๓	๙๕	๙๓.๔๐
รวมทั้งหมด	๖,๘๖๘	๖,๔๗๐	๙๔.๒๑	๕๔๓	๘.๓๙		๙๔.๔๘

๗. จำนวนรถพยาบาลที่เชื่อมต่อข้อมูลกับศูนย์ GPS

หน่วย : คัน

รย.๑	รย.๒	รย.๓	รวม
๙๕๑	๑๘๒	๑๕	๑,๑๔๘

รายงานสถิติการกระทำความผิดจากระบบ GPS รถทุกประเภททั่วประเทศ

เดือน พฤศจิกายน 2561

หน่วย : คัน

วันที่		1 พ.ย.	2 พ.ย.	3 พ.ย.	4 พ.ย.	5 พ.ย.	6 พ.ย.	7 พ.ย.	8 พ.ย.	9 พ.ย.	10 พ.ย.	11 พ.ย.	12 พ.ย.	13 พ.ย.	14 พ.ย.	15 พ.ย.	16 พ.ย.	17 พ.ย.	18 พ.ย.	19 พ.ย.	20 พ.ย.	21 พ.ย.	22 พ.ย.	23 พ.ย.	24 พ.ย.	25 พ.ย.	26 พ.ย.	27 พ.ย.	28 พ.ย.	29 พ.ย.	ค่าเฉลี่ยจำนวนรถ ที่กระทำความผิด	
รถโดยสาร	ประจำทาง	ความเร็วเกิน	4,263	4,682	3,668	4,798	4,509	4,324	3,954	4,116	4,307	4,369	4,587	4,501	4,126	4,010	4,101	3,934	4,456	4,695	4,481	4,136	4,346	4,068	3,906	4,393	4,721	4,032	4,173	4,175	3,600	4,256
		ไม่แสดงตน	722	777	798	712	724	757	766	730	762	719	739	765	728	832	722	809	786	755	800	776	751	782	856	1,261	1,265	1,323	1,289	1,285	1,321	873
		ข้ามกมรทำงานเกิน	4,763	5,480	5,047	5,302	4,578	4,717	4,622	4,613	4,745	4,206	4,562	4,047	3,530	3,385	3,624	4,730	4,825	5,095	4,983	4,737	4,583	3,780	3,946	4,756	4,977	4,873	4,448	4,145	4,516	4,538
	ไม่ประจำทาง	ความเร็วเกิน	2,912	3,223	2,817	3,495	2,991	2,903	2,699	2,946	3,260	3,713	3,779	3,218	2,945	3,140	3,294	3,242	4,062	4,001	3,418	3,200	3,142	3,267	3,462	3,582	3,502	2,714	3,150	3,129	2,802	3,242
		ไม่แสดงตน	1,717	1,903	1,726	1,564	1,736	1,727	1,795	1,796	1,987	1,853	1,653	1,838	1,724	1,811	1,853	2,065	2,011	1,802	1,935	1,872	1,905	1,884	2,097	2,023	1,689	2,133	2,059	2,135	2,302	1,883
		ข้ามกมรทำงานเกิน	1,472	1,807	2,355	2,843	1,875	1,363	1,362	1,464	2,313	2,778	2,977	1,946	1,259	1,456	1,611	2,196	2,865	3,309	2,275	1,680	1,594	1,417	1,857	2,170	2,137	1,721	1,397	1,422	2,305	1,973
	ส่วนบุคคล	ความเร็วเกิน	11	13	12	13	12	12	9	11	11	7	11	10	10	12	9	9	12	12	10	9	9	8	11	12	6	12	12	17	11	
		ไม่แสดงตน	13	11	8	4	13	13	12	13	10	11	9	14	14	13	10	14	8	8	13	14	12	12	13	7	10	11	15	15	14	12
		ข้ามกมรทำงานเกิน	4	1	3	6	1	1	1	1	0	1	5	5	4	4	1	2	5	0	4	1	1	2	4	3	4	1	0	4	5	3
รถบรรทุก	ไม่ประจำทาง	ความเร็วเกิน	807	752	536	470	658	744	673	662	613	649	447	647	766	777	764	639	683	474	625	735	799	783	701	748	574	558	807	851	695	677
		ไม่แสดงตน	12,369	12,191	10,818	7,309	11,347	12,404	12,712	12,739	12,372	11,215	7,401	11,750	12,894	13,156	13,091	13,073	11,437	7,698	11,993	13,283	13,131	13,110	13,770	13,152	9,128	14,122	15,775	16,340	16,300	12,279
		ข้ามกมรทำงานเกิน	23,062	22,265	20,674	16,331	18,076	21,999	22,645	23,245	22,657	20,623	16,227	17,377	21,107	23,562	22,840	23,127	20,965	16,257	18,354	23,177	22,555	21,940	21,440	20,753	17,182	18,677	23,666	24,053	24,742	21,020
	ส่วนบุคคล	ความเร็วเกิน	511	510	364	447	510	551	488	462	427	481	419	511	577	534	589	459	543	440	524	565	571	545	514	579	487	442	628	662	466	511
		ไม่แสดงตน	5,274	5,276	5,098	3,988	5,256	5,440	5,632	5,578	5,527	5,255	3,931	5,314	5,609	5,626	5,618	5,574	5,253	3,913	5,351	5,680	5,636	5,499	6,060	6,325	4,821	6,594	6,897	6,806	6,919	5,509
		ข้ามกมรทำงานเกิน	7,136	7,298	7,619	6,960	7,231	7,258	7,320	7,434	7,458	7,374	6,592	6,769	7,160	7,515	7,288	7,383	7,489	6,381	7,026	7,367	7,331	6,846	7,174	7,790	7,082	7,233	7,861	7,728	7,927	7,277

รายงานสถิติการกระทำความผิดจากระบบ GPS รถทุกประเภท ทั่วประเทศ

เดือน พฤศจิกายน 2561

หน่วย : ร้อยละ

วันที่		1 พ.ย.	2 พ.ย.	3 พ.ย.	4 พ.ย.	5 พ.ย.	6 พ.ย.	7 พ.ย.	8 พ.ย.	9 พ.ย.	10 พ.ย.	11 พ.ย.	12 พ.ย.	13 พ.ย.	14 พ.ย.	15 พ.ย.	16 พ.ย.	17 พ.ย.	18 พ.ย.	19 พ.ย.	20 พ.ย.	21 พ.ย.	22 พ.ย.	23 พ.ย.	24 พ.ย.	25 พ.ย.	26 พ.ย.	27 พ.ย.	28 พ.ย.	29 พ.ย.	ค่าเฉลี่ยร้อยละรถ ที่กระทำความผิด	
รถโดยสาร	ประจำทาง	ความเร็วเกิน	21.78	23.94	18.76	24.54	23.05	22.10	20.27	21.09	22.07	22.38	23.49	23.26	21.31	20.55	21.03	20.25	22.92	24.15	23.28	21.27	22.36	20.89	21.19	22.47	24.10	20.84	21.53	21.54	18.03	21.88
		ไม่แสดงตน	3.69	3.97	4.08	3.64	3.70	3.87	3.93	3.74	3.90	3.68	3.79	3.95	3.76	4.26	3.70	4.16	4.04	3.88	4.16	3.99	3.86	4.02	4.64	6.45	6.46	6.84	6.65	6.63	6.62	4.49
		ชั่วโมงการทำงานเกิน	24.34	28.02	25.81	27.11	23.40	24.11	23.69	23.64	24.31	21.54	23.37	20.91	18.23	17.35	18.59	24.35	24.82	26.20	25.89	24.36	23.58	19.42	21.41	24.32	25.41	25.19	22.95	21.39	22.62	23.33
	ไม่ประจำทาง	ความเร็วเกิน	4.96	5.48	4.78	5.93	5.08	4.93	4.58	5.00	5.53	6.30	6.41	5.62	4.99	5.32	5.58	5.48	6.87	6.76	5.78	5.40	5.30	5.51	6.03	5.97	5.84	4.71	5.46	5.42	4.67	5.51
		ไม่แสดงตน	2.92	3.23	2.93	2.65	2.95	2.93	3.05	3.05	3.37	3.14	2.80	3.21	2.92	3.07	3.14	3.49	3.40	3.04	3.27	3.16	3.22	3.18	3.65	3.37	2.82	3.70	3.57	3.70	3.84	3.20
		ชั่วโมงการทำงานเกิน	2.51	3.07	4.00	4.82	3.18	2.31	2.31	2.49	3.92	4.71	5.05	3.40	2.13	2.47	2.73	3.71	4.84	5.59	3.84	2.83	2.69	2.39	3.24	3.62	3.56	2.99	2.42	2.46	3.84	3.35
รถบรรทุก	ไม่ประจำทาง	ความเร็วเกิน	0.64	0.60	0.42	0.37	0.52	0.59	0.53	0.52	0.48	0.51	0.35	0.51	0.60	0.61	0.60	0.50	0.53	0.37	0.49	0.57	0.62	0.61	0.54	0.57	0.44	0.43	0.61	0.65	0.53	0.53
		ไม่แสดงตน	9.84	9.67	8.57	5.77	8.96	9.78	10.02	10.04	9.74	8.81	5.81	9.23	10.13	10.31	10.27	10.24	8.95	6.02	9.38	10.36	10.24	10.20	10.62	10.06	6.99	10.82	12.02	12.55	12.52	9.59
		ชั่วโมงการทำงานเกิน	18.35	17.66	16.38	12.89	14.27	17.34	17.85	18.32	17.84	16.20	12.75	13.66	16.59	18.47	17.92	18.12	16.40	12.71	14.36	18.08	17.59	17.07	16.53	15.88	13.15	14.30	18.03	18.48	19.00	16.42
	ส่วนบุคคล	ความเร็วเกิน	0.67	0.66	0.47	0.58	0.66	0.71	0.63	0.59	0.55	0.62	0.54	0.65	0.74	0.68	0.75	0.59	0.69	0.56	0.67	0.72	0.73	0.69	0.63	0.70	0.59	0.54	0.76	0.80	0.57	0.65
		ไม่แสดงตน	6.87	6.84	6.60	5.14	6.78	7.01	7.24	7.17	7.10	6.73	5.04	6.81	7.19	7.19	7.19	7.12	6.69	4.98	6.82	7.22	7.16	6.97	7.41	7.68	5.85	7.99	8.36	8.26	8.39	6.97
		ชั่วโมงการทำงานเกิน	9.30	9.46	9.86	8.98	9.33	9.35	9.41	9.56	9.58	9.44	8.44	8.67	9.17	9.60	9.33	9.43	9.54	8.13	8.95	9.36	9.32	8.68	8.78	9.46	8.60	8.76	9.53	9.38	9.61	9.21
ค่าเฉลี่ยรวม รถทุกประเภท	ความเร็วเกิน	3.03	3.25	2.62	3.26	3.07	3.01	2.76	2.89	3.04	3.25	3.25	3.15	2.97	2.97	3.08	2.91	3.42	3.37	3.18	3.02	3.10	3.03	2.99	3.18	3.17	2.67	3.01	3.04	2.58	3.04	
	ไม่แสดงตน	7.15	7.15	6.54	4.80	6.75	7.18	7.39	7.36	7.29	6.71	4.84	6.98	7.39	7.53	7.49	7.56	6.84	4.97	7.05	7.57	7.50	7.43	7.93	7.78	5.78	8.33	8.95	9.17	9.17	7.20	
	ชั่วโมงการทำงานเกิน	12.98	13.08	12.66	11.12	11.24	12.49	12.70	12.99	13.12	12.32	10.70	10.69	11.65	12.63	12.45	13.16	12.69	10.89	11.46	12.94	12.63	11.87	11.98	12.12	10.72	11.21	12.85	12.89	13.50	12.20	

รายงานสถิติการกระทำความผิดจากระบบ GPS รถทุกประเภท กรุงเทพมหานคร

เดือน พฤศจิกายน 2561

หน่วย : คัน

วันที่		1 พ.ย.	2 พ.ย.	3 พ.ย.	4 พ.ย.	5 พ.ย.	6 พ.ย.	7 พ.ย.	8 พ.ย.	9 พ.ย.	10 พ.ย.	11 พ.ย.	12 พ.ย.	13 พ.ย.	14 พ.ย.	15 พ.ย.	16 พ.ย.	17 พ.ย.	18 พ.ย.	19 พ.ย.	20 พ.ย.	21 พ.ย.	22 พ.ย.	23 พ.ย.	24 พ.ย.	25 พ.ย.	26 พ.ย.	27 พ.ย.	28 พ.ย.	29 พ.ย.	ค่าเฉลี่ยจำนวนรถ ที่กระทำความผิด	
รถโดยสาร	ประจำทาง	ความเร็วเกิน	628	744	568	785	727	701	697	738	564	632	735	691	623	670	682	576	665	747	776	666	780	639	599	667	799	646	707	734	695	686
		ไม่แสดงตน	333	329	324	319	312	357	334	327	308	310	320	329	325	317	289	361	354	326	364	336	325	343	361	556	593	606	576	570	588	382
		ชั่วโมงการทำงานเกิน	1,998	2,428	1,971	1,909	1,691	2,072	2,049	1,901	1,636	1,193	1,315	1,311	1,009	1,031	1,099	1,712	1,784	1,787	2,134	2,019	1,952	1,301	1,433	1,833	1,819	2,047	1,832	1,695	1,812	1,716
	ไม่ประจำทาง	ความเร็วเกิน	311	330	226	348	326	298	274	315	305	367	410	344	325	380	367	327	383	411	347	349	312	348	368	352	400	348	308	368	318	340
		ไม่แสดงตน	478	575	453	482	488	485	529	515	579	525	471	522	472	515	530	614	556	533	574	529	543	514	590	614	529	587	533	591	630	536
		ชั่วโมงการทำงานเกิน	296	427	389	665	465	315	294	280	589	470	675	455	269	327	355	467	429	710	553	309	351	274	433	416	527	369	272	292	337	414
	ส่วนบุคคล	ความเร็วเกิน	3	6	5	5	6	6	3	4	6	2	6	5	6	4	5	5	4	7	3	3	3	5	4	3	7	3	3	5	3	4
		ไม่แสดงตน	3	2	3	1	2	3	5	3	3	3	1	6	4	8	4	5	2	2	4	3	5	5	6	4	3	4	7	8	5	4
		ชั่วโมงการทำงานเกิน	2	0	0	2	1	0	0	1	0	0	0	2	1	0	0	0	0	1	0	0	0	3	1	1	3	1	0	0	0	0
รถบรรทุก	ไม่ประจำทาง	ความเร็วเกิน	21	12	12	7	17	26	13	22	17	15	9	19	15	15	19	9	14	12	20	16	19	14	19	12	14	23	13	14	16	
		ไม่แสดงตน	4,503	4,481	3,939	2,077	4,144	4,623	4,747	4,779	4,570	4,067	2,060	4,235	4,719	4,944	4,952	4,911	4,236	2,180	4,416	4,969	4,945	4,926	5,192	4,946	2,604	5,248	6,143	6,174	6,158	4,479
		ชั่วโมงการทำงานเกิน	3,749	3,814	3,503	2,265	2,985	3,621	3,693	3,848	4,303	3,378	2,165	2,832	3,312	3,974	3,775	4,052	3,412	2,081	2,970	3,683	3,638	3,533	3,568	3,514	2,369	3,011	3,815	3,814	3,883	3,399
	ส่วนบุคคล	ความเร็วเกิน	16	13	19	13	16	19	17	11	10	16	12	16	28	19	17	22	12	14	9	23	18	20	13	17	14	19	19	17	14	16
		ไม่แสดงตน	1,236	1,258	1,166	791	1,186	1,278	1,306	1,253	1,212	1,207	791	1,147	1,233	1,273	1,313	1,246	1,253	772	1,237	1,336	1,270	1,269	1,381	1,364	982	1,493	1,544	1,606	1,586	1,241
		ชั่วโมงการทำงานเกิน	842	935	1,002	859	895	939	947	982	1,003	998	793	853	832	968	901	931	936	774	906	876	934	828	926	1,017	903	880	973	971	903	914

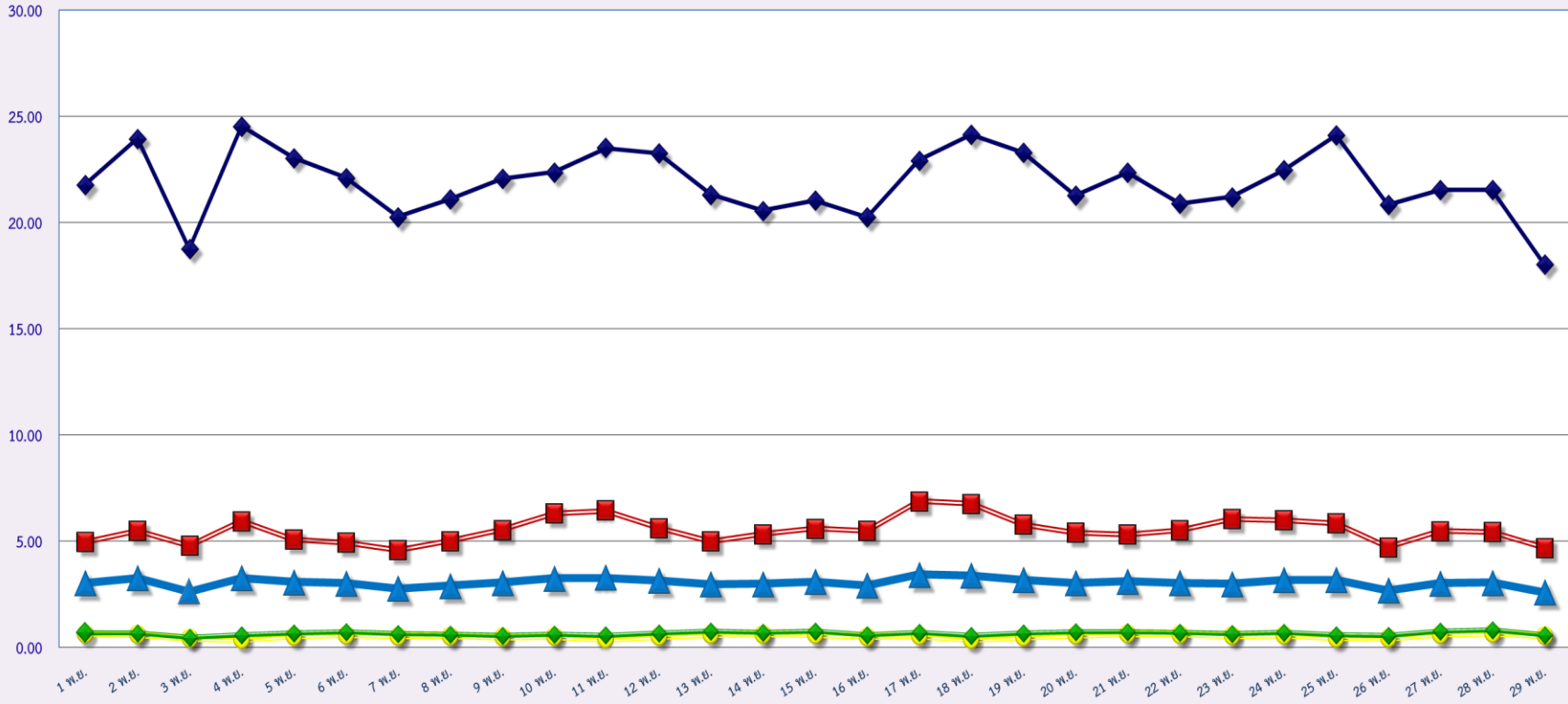
รายงานสถิติความเร็วเกินของรถตู้โดยสารประจำทาง หมวด 2 (บขส.)

ประจำเดือน พฤศจิกายน 2561

		1 พ.ย.	2 พ.ย.	3 พ.ย.	4 พ.ย.	5 พ.ย.	6 พ.ย.	7 พ.ย.	8 พ.ย.	9 พ.ย.	10 พ.ย.	11 พ.ย.	12 พ.ย.	13 พ.ย.	14 พ.ย.	15 พ.ย.	16 พ.ย.	17 พ.ย.	18 พ.ย.	19 พ.ย.	20 พ.ย.	21 พ.ย.	22 พ.ย.	23 พ.ย.	24 พ.ย.	25 พ.ย.	26 พ.ย.	27 พ.ย.	28 พ.ย.	29 พ.ย.
กรุงเทพมหานคร	จำนวน(คัน)	183	225	204	324	204	179	176	205	164	248	321	196	193	204	157	234	303	206	178	207	167	170	237	292	180	175	174	167	
	ร้อยละ	3.75	4.63	4.19	6.66	4.19	3.68	3.63	4.23	3.38	5.11	6.62	4.04	3.98	4.21	4.22	3.25	4.85	6.28	4.27	3.69	4.29	3.47	3.62	5.05	6.40	3.69	3.59	3.46	3.34
ทั่วประเทศ	จำนวน(คัน)	1,512	1,666	1,386	1,740	1,637	1,526	1,431	1,517	1,544	1,628	1,733	1,634	1,519	1,466	1,481	1,463	1,615	1,731	1,649	1,503	1,535	1,473	1,318	1,535	1,665	1,428	1,407	1,440	1,276
	ร้อยละ	31.00	34.26	28.50	35.78	33.65	31.37	29.49	31.27	31.84	33.57	35.73	33.70	31.33	30.26	30.61	30.31	33.46	35.85	34.16	31.14	31.85	30.57	28.05	32.69	36.47	29.27	28.84	28.66	25.50

ร้อยละ

สถิติรถที่มีความเร็วเกินในรถแต่ละประเภท (ร้อยละ)

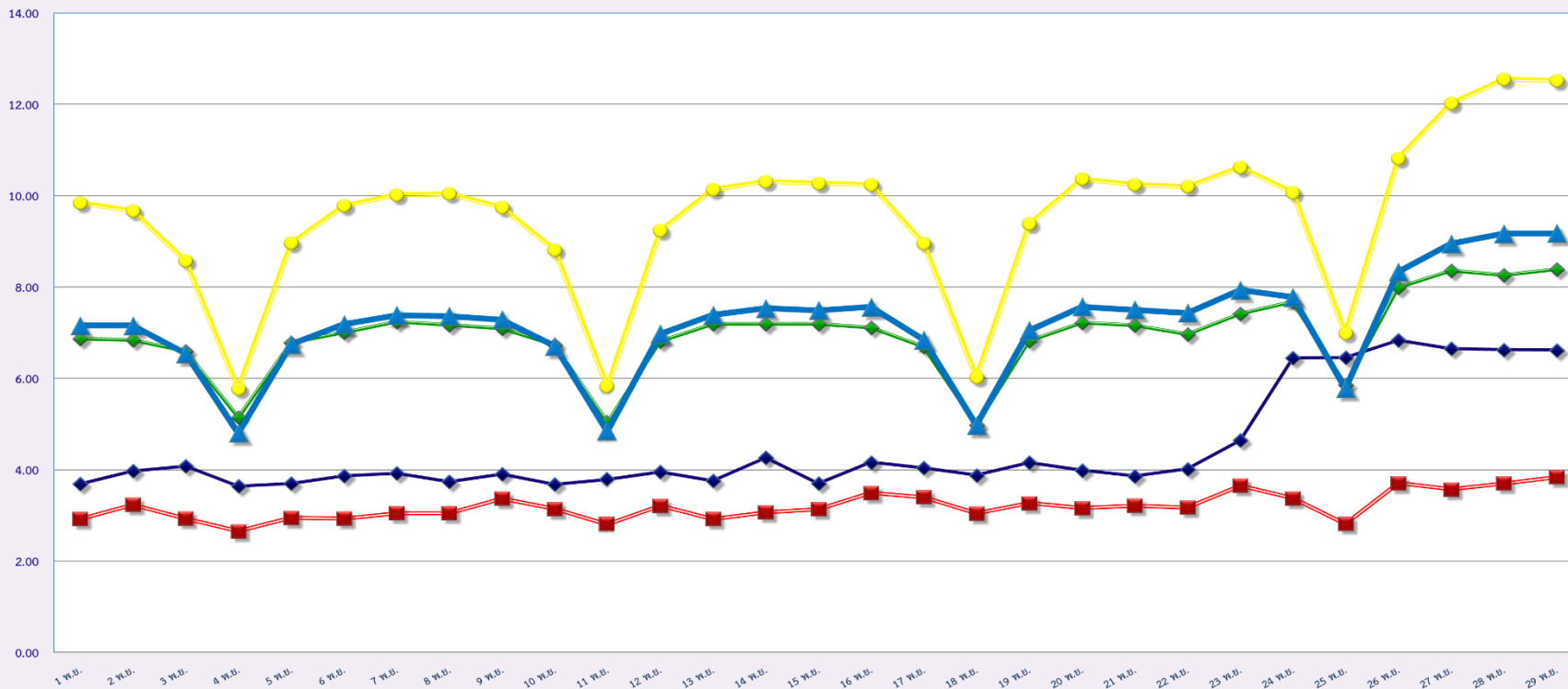


พฤศจิกายน 2561

- รถโดยสารประจำทาง
- รถโดยสารไม่ประจำทาง
- รถบรรทุกไม่ประจำทาง
- รถบรรทุกส่วนบุคคล
- ค่าเฉลี่ยร้อยละ

ร้อยละ

สถิติการไม่แสดงตนของพนักงานขับรถในรถแต่ละประเภท (ร้อยละ)



พฤศจิกายน 2561

รถโดยสารประจำทาง

รถโดยสารไม่ประจำทาง

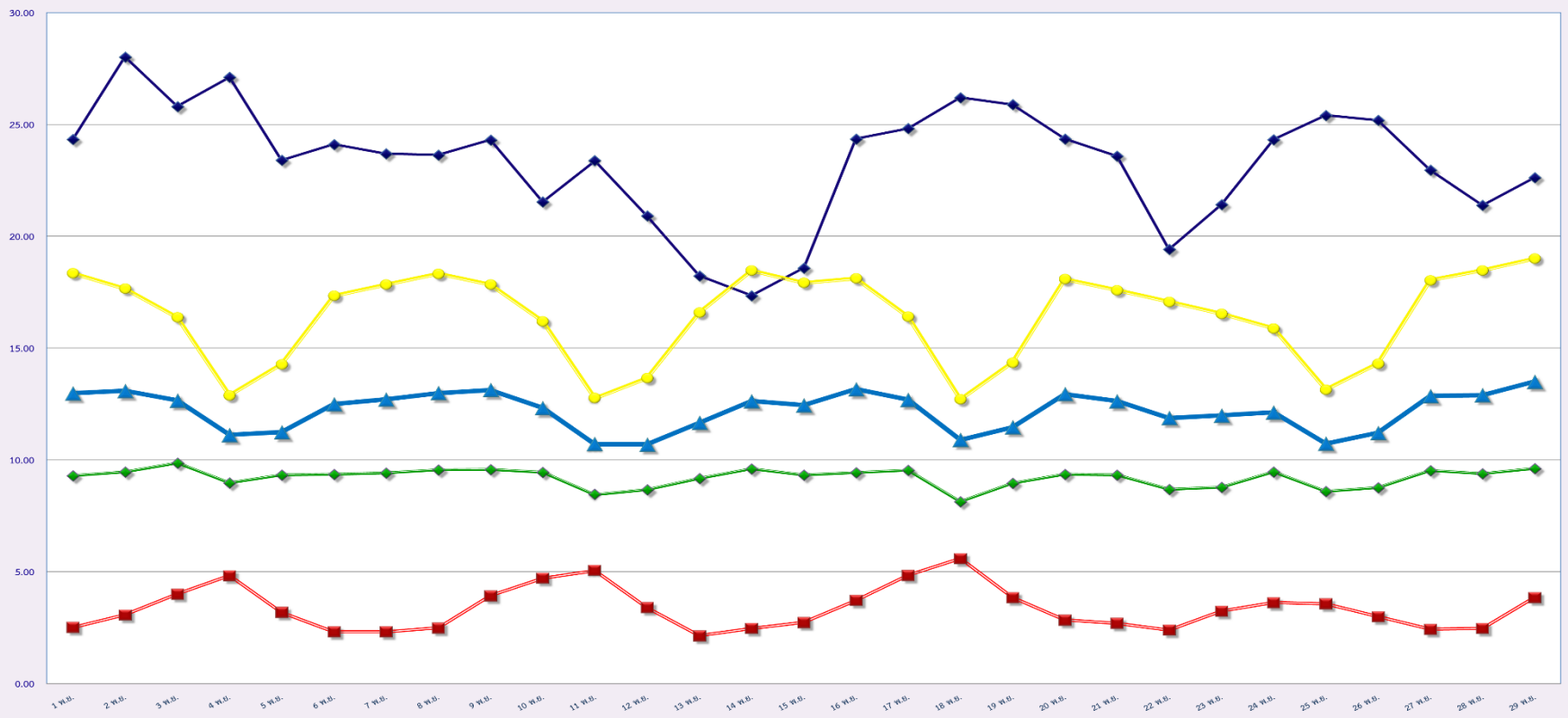
รถบรรทุกไม่ประจำทาง

รถบรรทุกส่วนบุคคล

ค่าเฉลี่ยร้อยละ

สถิติระยะเวลาการทำงานเกินของพนักงานขับรถในรถแต่ละประเภท (ร้อยละ)

ร้อยละ

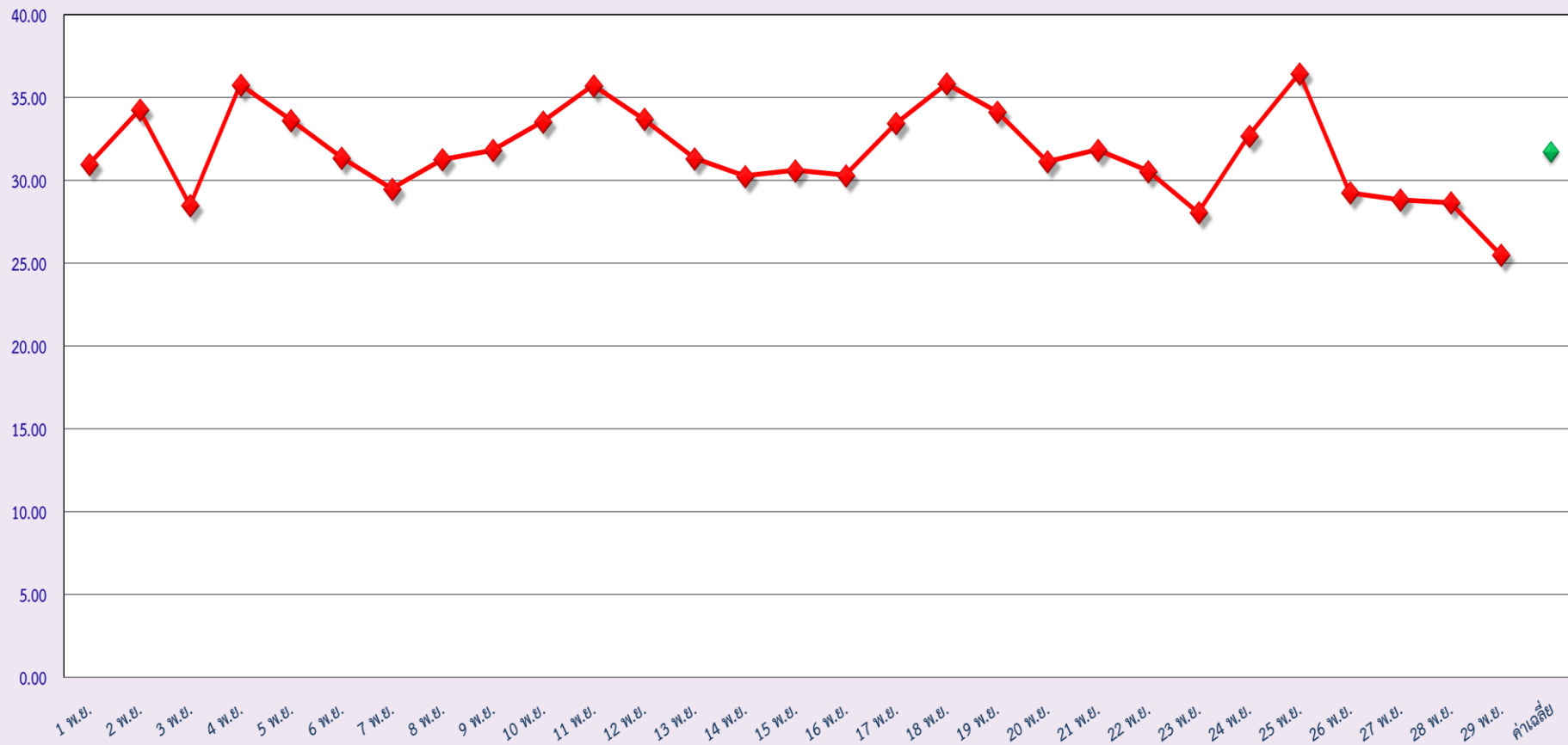


พฤศจิกายน 2561

- ◆ รถโดยสารประจำทาง
- รถโดยสารไม่ประจำทาง
- รถบรรทุกไม่ประจำทาง
- ◆ รถบรรทุกส่วนบุคคล
- ▲ แท่นเดี่ยวร้อยละ

สถิติรถตู้โดยสารประจำทาง หมวด 2(บขส.)ที่มีความเร็วเกิน (ร้อยละ)

ร้อยละ



พฤศจิกายน 2561